

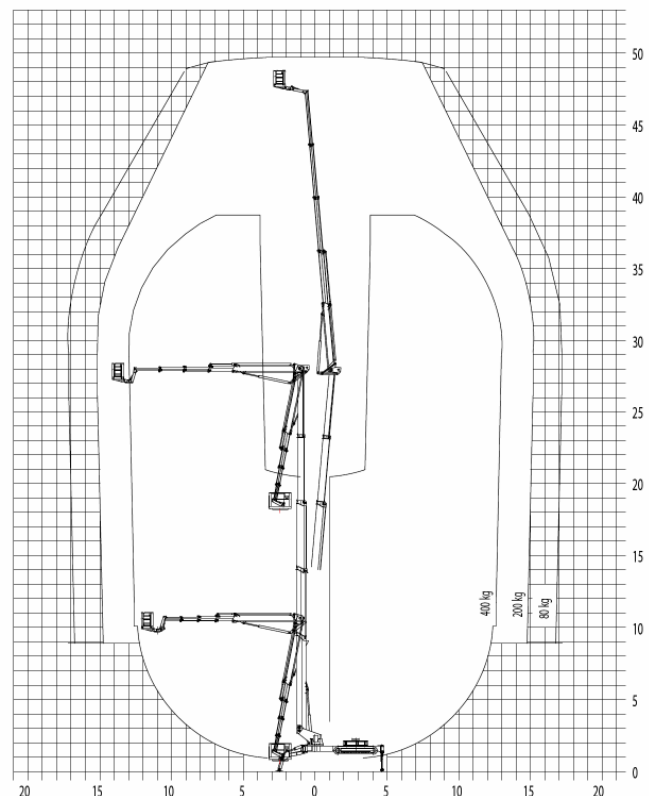
RUPS HOOGWERKERS

De 50 meter knik-telescoop hoogwerker



Deze hoogwerker, Teupen type LEO 50 GTX van 49,70 meter werkhogte, is voorzien van iib-arm, een rupsonderstel met grijze rubberen tracks, dieselmotor maar kan ook aangedreven worden met behulp van een verlengkabel voor 380 volt aandrijving, draaibare aluminium gondel en een aansluiting van 230 volt in de gondel. Bijzonder is het laadvermogen van 400kg in de gondel en de minimale transportbreedte van 1,58 m.

Door zijn rupsonderstel, variabele afstempeling en relatief laag gewicht is deze hoogwerker inzetbaar op de meest uiteenlopende plaatsen waar men weinig toegangsruimte heeft, deze hoogwerker wordt met bedieningsman verhuurd.



Technische specificaties:

Werkhoogte (200kg) 49,70 m
Max. reikwijdte 17,40 m
Zwenkbereik 450 °
Gondelbelasting 400 kg
Gewicht 13.600 kg

Transport lengte 8,45 m
Transport breedte 1,58 m
Doorrijhoogte 1,98 m
Stempelbreedte 4,20-6,00m