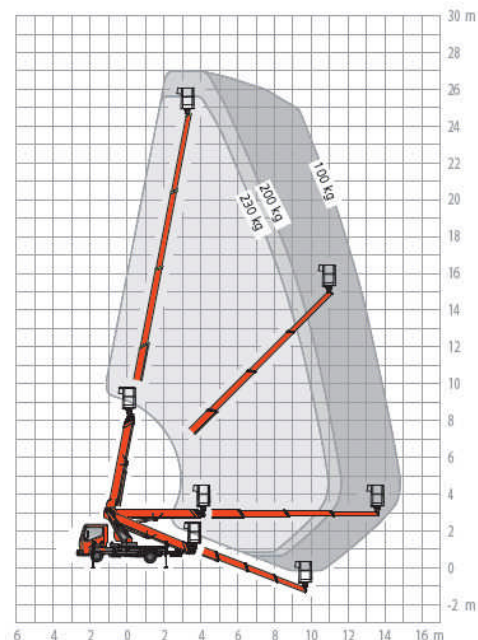
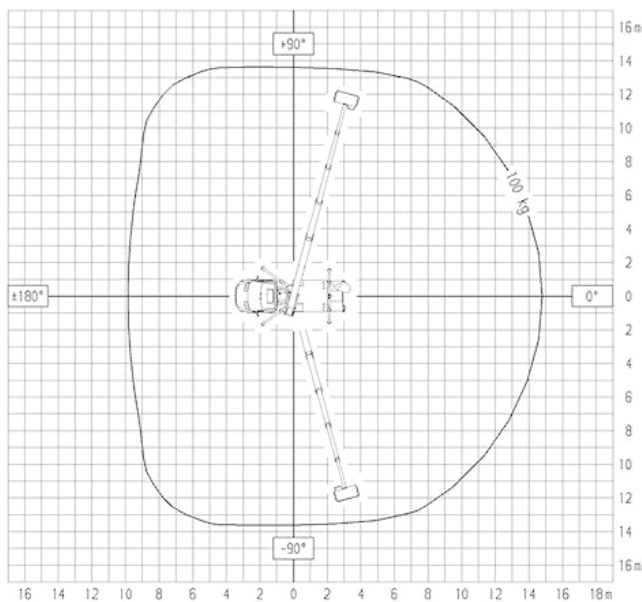


## De 27 meter telescoop hoogwerker



Deze telescoop hoogwerker, fabrikaat Ruthmann TB 270, met een werkhoopte van 27 meter is gemonteerd op een Mercedes chassis. Een unieke combinatie voor autohoogwerkers voor B-rijbewijs. De machine is voorzien van horizontaal- vertikaal stempeling, een draaibare aluminium gondel, start-stop en een aansluiting van 230 volt in de gondel. Met zijn compacte bouw, laag eigen gewicht en 5 graden opstelling is deze machine inzetbaar op de meest uiteenlopende plaatsen. Deze machine wordt zonder bedieningsman verhuurd.



### Technische gegevens:

Werkhoogte	27,00 m	Max. reikwijdte	14,50 m
Transportlengte	7,53 m	Machinebreëdte	2,11 m
Zwenkbereik	450 °	Doorrijhoogte	3,01 m
Gondelbelasting	230 kg	Stempelbreedte	2,10- 3,53 m
Gewicht	3.420 kg	Gondelafmeting	1,40 x 0,70x1,10 m