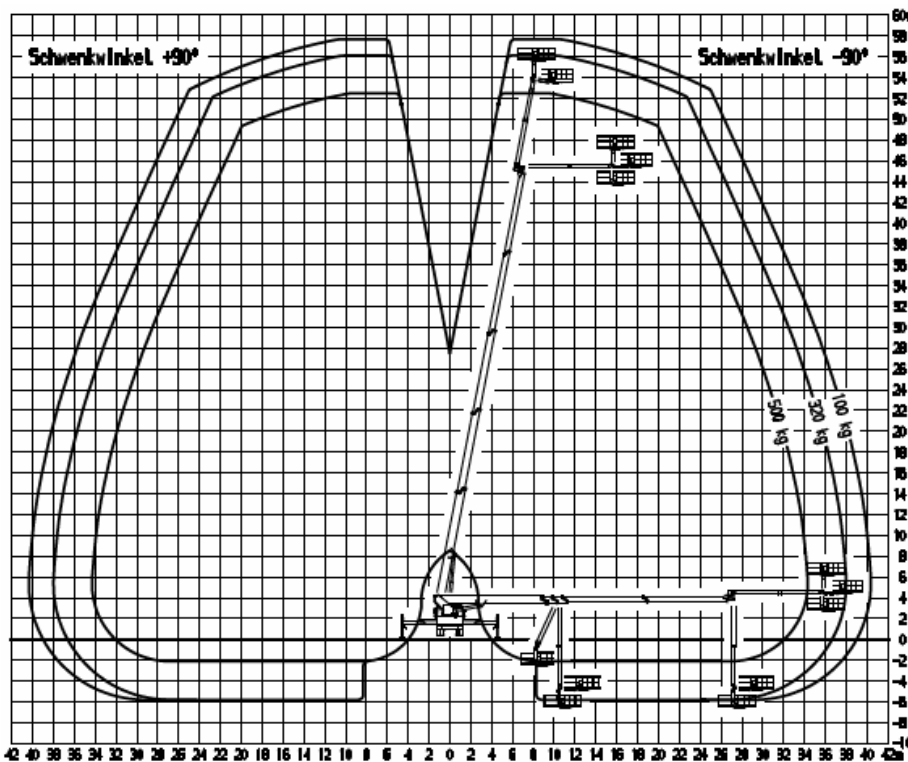


AUTOHOOGWERKERS

De 58 meter telescoop hoogwerker



Deze telescoop hoogwerker, fabriek Ruthmann, type T 580, van 58 meter werkhoopte, is voorzien van een uitschuifbare en draaibare gondel en een telescoopeerbare kleine arm. De machine heeft een aansluiting van 230 volt 3,5 kVA in de gondel op eigen generator. Deze hoogwerker wordt met bedieningsman verhuurd.



Technische gegevens:

Werkhoogte	58,00 m	Transportlengte	11,70 m
Max. reikwijdte	40,00 m	Machinebreedte	2,50 m
Zwenkbereik	500 °	Doorrijhoogte	4,00 m
Gondelbelasting	500 kg	Stempelbreedte	2,85 - 9,50 m
Gewicht	26.000 kg	Gondel	2,30 tot 3,60 x 0,90 m