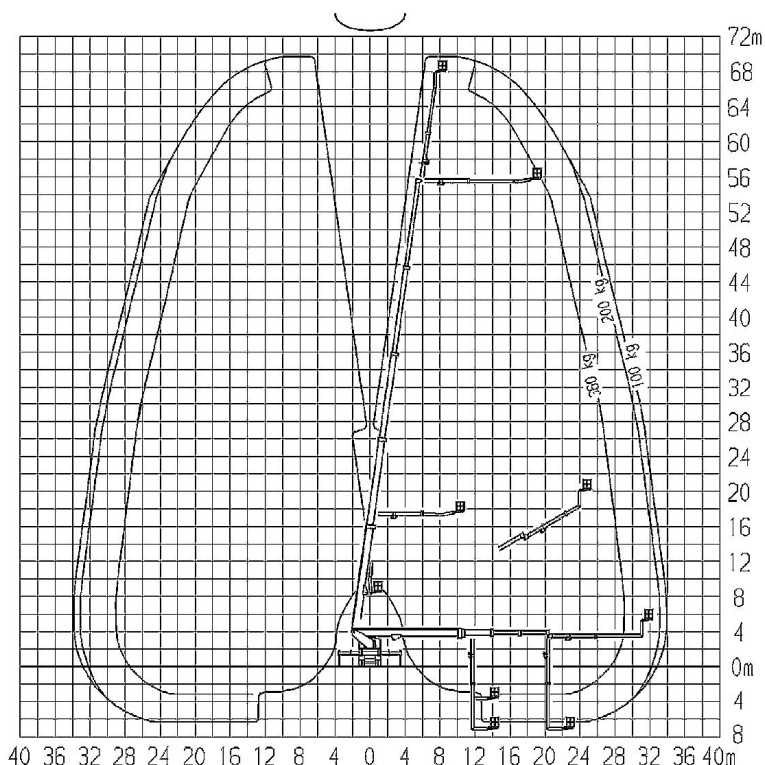
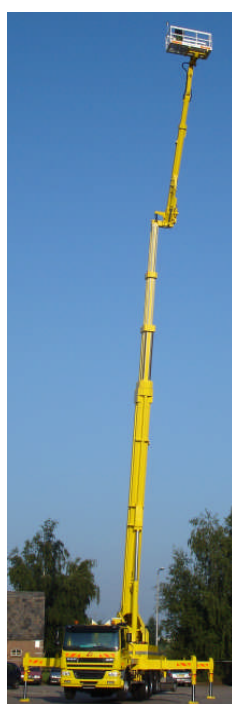


De 70 meter kniktelescoop hoogwerker



Deze telescoop hoogwerker, fabrikaat Ruthmann, type TU 700, van 70 meter werkhoogte, is voorzien van een uitschuifbare en draaibare gondel en een telescoopeerbare kleine arm. De machine heeft een aansluiting van 230 volt 3,5 kVA in de gondel op eigen generator.



Deze machine is in zijn klasse, een compacte en lichte machine. Door zijn groot werkbereik en horizontaal verticaal afstempelsysteem inzetbaar op de meest uiteenlopende plaatsen, van flatgebouw en zendmast tot windmolens. Deze hoogwerker wordt met bedieningsman verhuurd.

Technische gegevens:

Werkhoogte	69,70 m	Transportlengte	14,00 m
Max. reikwijdte	34,00 m	Machinebreedte	2,53 m
Zwenkbereik	450 °	Doorrijhoogte	4,00 m
Gondelbelasting	360 kg	Stempelbreedte	7,60 m
Gewicht	32.750 kg	Gondel 2,30 tot 3,70 x 0,90	m