

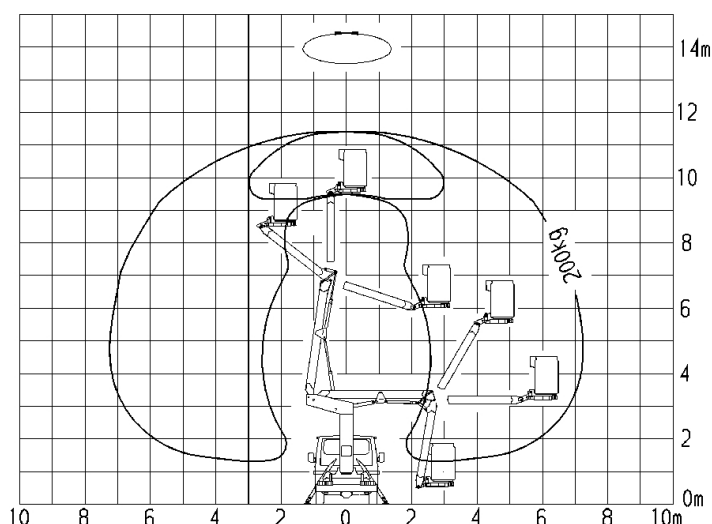
AUTOHOOGWERKERS B-RIJBEWIJS

De 11.60 meter knik hoogwerker

Deze knikarm hoogwerker, fabrikaat Ruthmann met een werkhoogte van 11,60 meter, type K130s, is gemonteerd op een Volkswagen LT. Deze hoogwerker is voorzien van een polyester gondel, isolatie tot 1000 volt, start-stop, aansluiting voor 230 volt in gondel, afsluitbare opbergkasten, omvormer 230 volt 400 watt en een aktieraam.



Doordat men zonder afstempelen een werkhoogte van 8 meter kan bereiken is deze hoogwerker zeer geschikt voor reparatie aan de openbare verlichting. De hoogwerker wordt zonder bedieningsman verhuurd.



Technische gegevens:

Werkhoogte	11,70 m	Transportlengte	6,72 m
Max. reikwijdte	7,20 m	Machinelbreedte	2,00 m
Zwenkbereik	450 °	Doorrijhoogte	3,46 m
Gondelbelasting	200 kg	Stempelbreedte	2,63 m
Gewicht	3.190 kg		