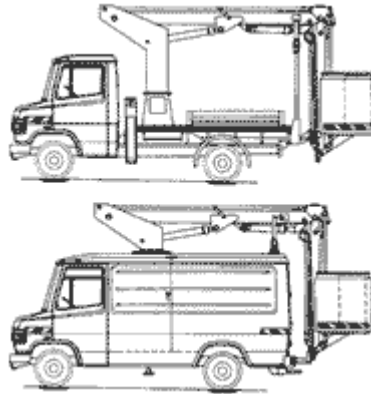
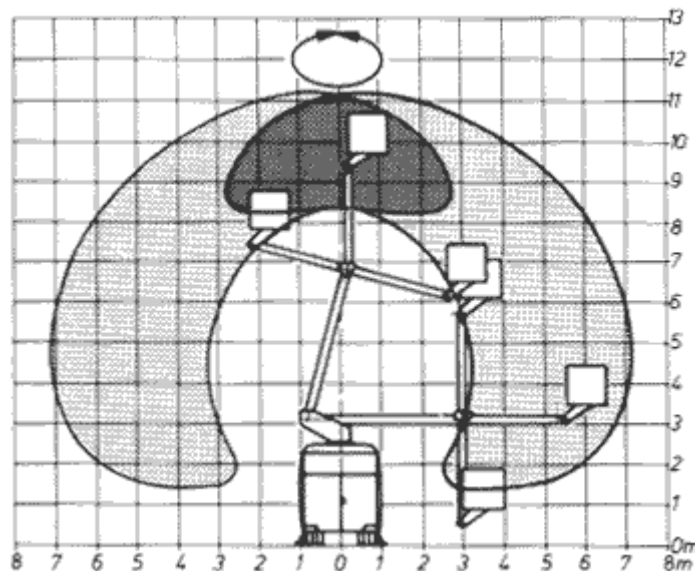


De 11 meter knikarm hoogwerker



Deze autohoogwerker, fabrikaat Ruthmann, type K120, met een werkhoogte van 11,70 meter, is voorzien van een bergkast, een draaibare polyester gondel, start-stop in de gondel en dubbele isolatie tot 1000 volt. Deze hoogwerker is met zijn compacte bouw en groot werkbereik inzetbaar op de meest uiteenlopende plaatsen en is zeer geschikt voor werkzaamheden aan verkeerslichten en openbare verlichting. Deze machine wordt zonder bedieningsman verhuurd en is geschikt voor C-rijbewijs.



Technische gegevens:

Werkhoogte	11,70 m	Max. reikwijdte	7,05 m
Transportlengte	7,00 m	Machinebreedte	2,30 m
Zwenkbereik	450 °	Doorrijhoogte	3,45 m
Gondelbelasting	200 kg	Stempelbreedte	2,58 m
Gewicht	5.000 kg		