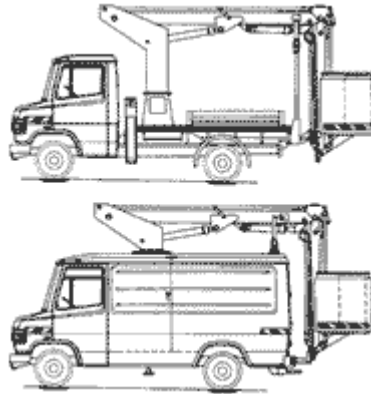
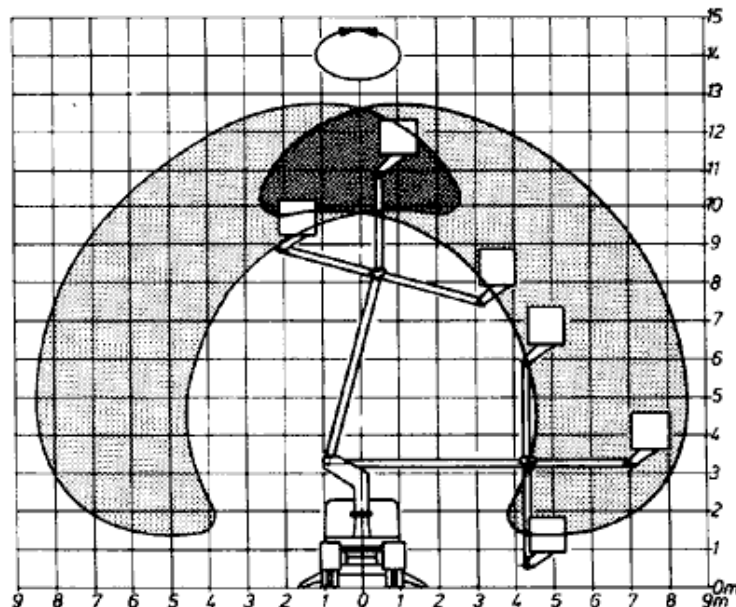


De 13,40 meter knikarm hoogwerker



Deze autohoogwerker, fabrikaat Ruthmann, type K135, met een werkhoopte van 13,40 meter, is voorzien van een bergkast, een draaibare polyester gondel, start-stop in de gondel en dubbele isolatie tot 1000 volt. Deze hoogwerker is met zijn compacte bouw en groot werkbereik inzetbaar op de meest uiteenlopende plaatsen en is zeer geschikt voor werkzaamheden aan verkeerslichten en openbare verlichting. Deze machine wordt zonder bedieningsman verhuurd en is geschikt voor C-rijbewijs.



Technische gegevens:

Werkhoogte	13,40 m	Max. reikwijdte	8,55 m
Transportlengte	8,50 m	Machinebreedte	2,30 m
Zwenkbereik	450 °	Doorrijhoogte	3,55 m
Gondelbelasting	200 kg	Stempelbreedte	2,92 m
Gewicht	5.400 kg		