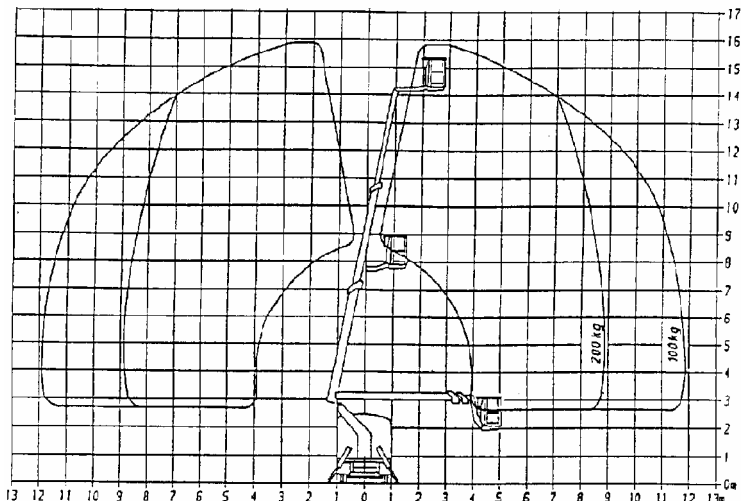


AUTOHOOGWERKERS B-RIJBEWIJS

De 16,3 meter telescoop hoogwerker



Deze telescoop hoogwerker, fabrikaat Ruthmann, type TL165, van 16,30 meter werkhoogte, is gemonteerd op een Mercedes Benz. De machine is voorzien van een draaibare aluminium gondel, kastopbouw, actieraam, trekhaak en een aansluiting van 230 volt.



De 16,3 meter hoogwerker is met zijn compacte bouw, laag eigen gewicht en grote werkbereik inzetbaar op de meest uiteenlopende plaatsen.

Deze machine wordt zonder bedieningsman verhuurd en is geschikt voor B-rijbewijs.

Technische gegevens:

Werkhoogte	16,30 m	Transportlengte	7,50 m
Max. reikwijdte	11,70 m	Machinebreedte	2,00 m
Zwenkbereik	450 °	Doorrijhoogte	3,20 m
Gondelbelasting	200 kg	Stempelbreedte	2,50 m
Gewicht	3.300 kg		