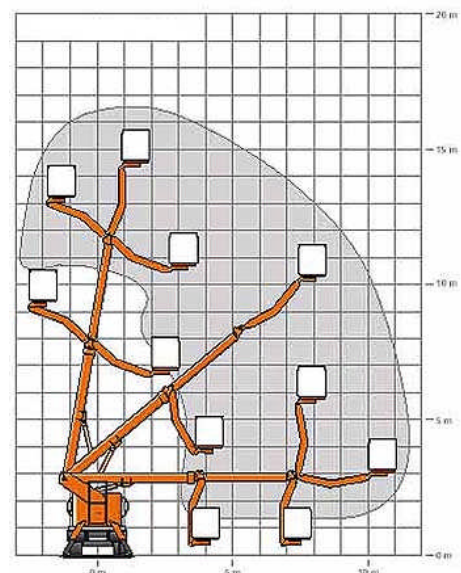


## De 17 meter knik-telescoop hoogwerker



Deze telescoop hoogwerker, fabrikaat Ruthmann, type T 170, met een werkhoogte van 16.50 meter, is voorzien van een bergkast, een grote draaibare polyester gondel, start-stop, 230 volt aansluiting in de gondel en isolatie tot 1000 volt.

Deze hoogwerker is inzetbaar op de meest uiteenlopende plaatsen en wordt zonder bedieningsman verhuurd. C-rijbewijs nodig.



### Technische gegevens:

Werkhoogte	16,60 m	Transportlengte	7,46 m
Max. reikwijdte	11,55 m	Machinelengte	2,50 m
Zwenkbereik	450 °	Doorrijhoogte	3,35 m
Gondelbelasting	200 kg	Stempelbreedte	2,80 m
Gewicht	7.200 kg		