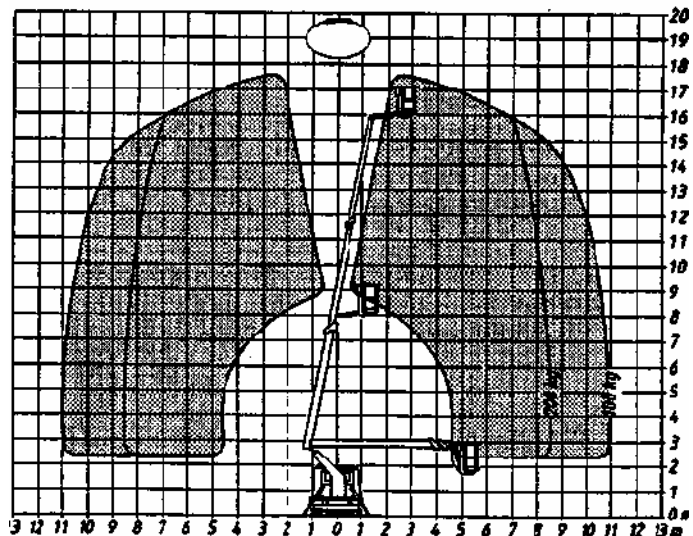


De 18 meter telescoop hoogwerker



Deze telescoop hoogwerker, fabrikaat Ruthmann van 18 meter werkhoogte, type TL180, is gemonteerd op een Mercedes Benz 312D. De hoogwerker is voorzien van een aluminium gondel en een aansluiting van 230 volt en start-stop in de gondel.



Deze machine is met zijn compacte bouw, laag eigen gewicht en groot werkbereik inzetbaar op de meest uiteenlopende plaatsen. Deze hoogwerker wordt zonder bedieningsman verhuurd en is geschikt voor B-rijbewijs.

Technische gegevens:

Werkhoogte	18,00 m	Transportlengte	8,10 m
Max. reikwijdte	11,00 m	Machinebreedte	2,00 m
Zwenkbereik	450 °	Doorrijhoogte	3,30 m
Gondelbelasting	200 kg	Stempelbreedte	2,50 m
Gewicht	3.300 kg		