

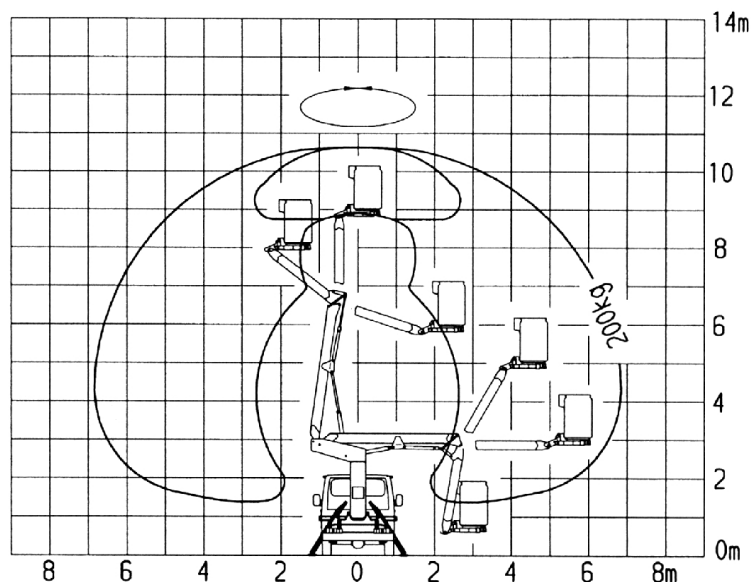
AUTOHOOGWERKERS B-RIJBEWIJS

De 11 meter knikarmhoogwerker

Deze knikarm hoogwerker, fabrikaat Ruthmann van 11 meter werkhoogte, type K 110, is gemonteerd op een Volkswagen LT. De hoogwerker is voorzien van een polyester gondel, start-stop in gondel, isolatie tot 1000 volt, aansluiting voor 230 volt in gondel een omvormer 230 volt 400 watt, een afsluitbare opbergkast en een aktieraam.



Doordat men **zonder afstempelen een werkhoogte van 8 meter** kan bereiken is deze hoogwerker zeer geschikt voor onderhoud aan de openbare verlichting. De hoogwerker wordt zonder bedieningsman verhuurd.



Technische gegevens:

Werkhoogte	11,00 m	Transportlengte	6,58 m
Max. reikwijdte	6,60 m	Machinebreedte	2,00 m
Zwenkbereik	450 °	Doorrijhoogte	3,20 m
Gondelbelasting	200 kg	Stempelbreedte	2,64 m
Gewicht	3.040 kg		