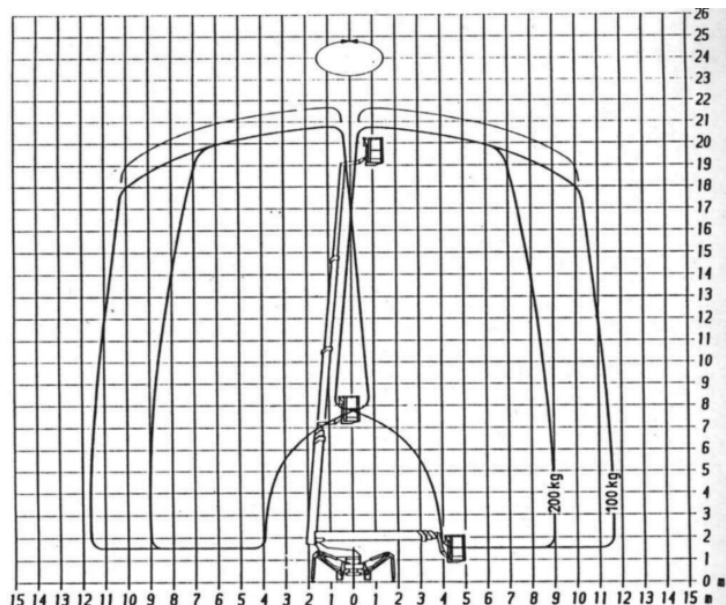


## De 22 meter rupshoogwerker



Deze hoogwerker, fabrikaat Ruthmann, type TR200 van 22 meter werkhogte, is voorzien van een rupsonderstel met rubberen tracks, geluidgedempte dieselmotor met start-stop, 230 volt aandrijving, draibare aluminium gondel en een aansluiting van 230 volt in de gondel.



Deze machine is met zijn minimale breedte van 1 meter, laag eigen gewicht van 3.200 kg, groot werkbereik en rupsonderstel inzetbaar op de meest uiteenlopende plaatsen, van ruw terrein tot in kerkgebouwen. Deze hoogwerker wordt met bedieningsman verhuurd.

### Technische gegevens:

Werkhoogte	22,00 m	Transportlengte	7,10 m
Max. reikwijdte	11,60 m	Machinebreedte	1,00 m
Zwenkbereik	450 °	Doorrijhoogte	2,10 m
Gondelbelasting	200 kg	Stempelbreedte	4,10 m
Gewicht	3.200 kg		