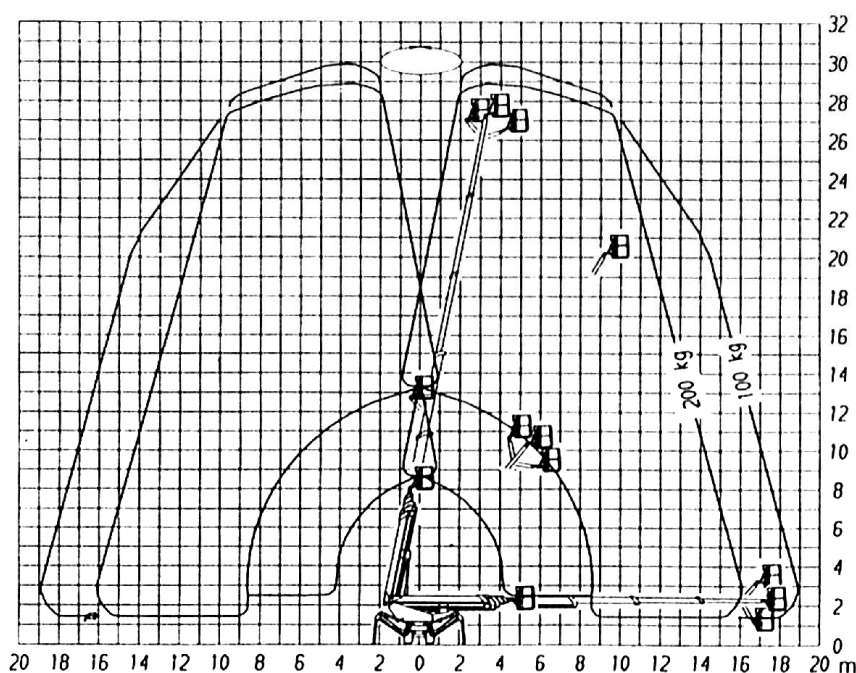


De 30 meter rups hoogwerker



Deze telescoop hoogwerker, fabrikaat Ruthmann, type TR300E, van 30 meter werkhoopte, is voorzien van een rupsonderstel met rubberen tracks, geluidgedempte dieselmotor met start/stop, 230 volt aandrijving, draaibare aluminium gondel en een aansluiting van 230 volt in de gondel. Deze hoogwerker is tevens voorzien van een kleine JIB arm.



Deze machine is met zijn minimale breedte van 1,40 meter, laag eigen gewicht, groot werkbereik en rupsonderstel inzetbaar op de meest uiteenlopende plaatsen, van ruw terrein tot in kerkgebouwen. Deze hoogwerker wordt met bedieningsman verhuurd.

Technische gegevens:

Werkhoogte	30,20 m	Transportlengte	7,31 m
Max. reikwijdte	18,90 m	Machinebreedte	1,40 m
Zwenkbereik	450 °	Doorrijhoogte	2,37 m
Gondelbelasting	200 kg	Stempelbreedte	5,08 m
Gewicht	5.600 kg		