

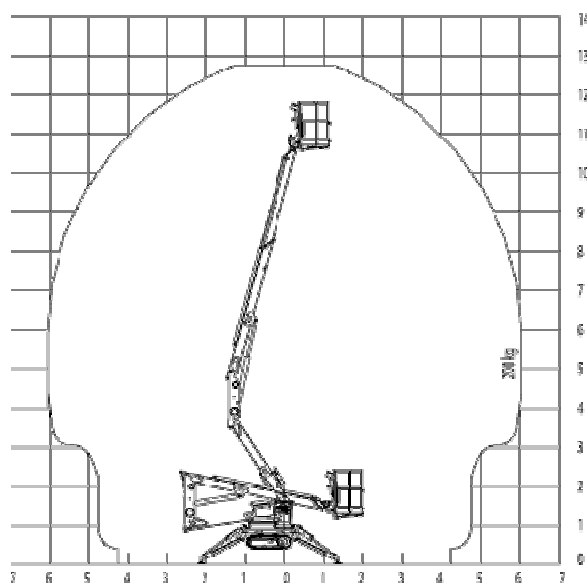
RUPS HOOGWERKERS

De 13 meter knik-telescoop hoogwerker

Deze hoogwerker, fabrikaat Teupen type Leo 13GT van 12,75 meter werkhogte bij 200 kg belasting, is voorzien van een rupsonderstel met rubberen tracks, benzine motor met start-stop, 230 volt aandrijving, aluminium gondel en een aansluiting van 230 volt in de gondel.



Deze machine is met zijn minimale breedte van 78 cm, laag eigen gewicht van 1.400 kg, en rupsonderstel inzetbaar op de meest uiteenlopende plaatsen, van ruw terrein tot in gebouwen. Deze hoogwerker wordt zonder bedieningsman verhuurd.



Technische gegevens:

Werkhoogte 12,75 m
Max. reikwijdte 6,05 m
Zwenkbereik 360 °
Gondelbelasting 200 kg
Gewicht 1.400 kg

Transportlengte 4,00 m (zonder gondel)
Machinebreedte 0,78 m
Doorrijhoogte 1,99 m
Stempelvlak (LxB) 2,66 x 3,49m